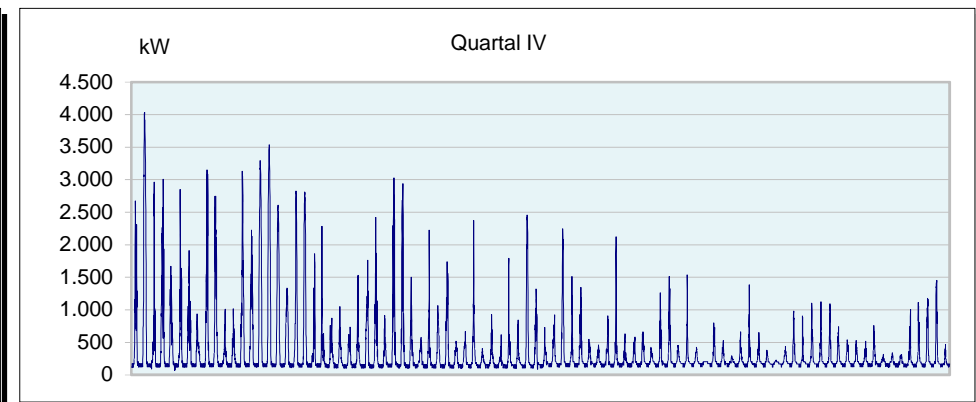
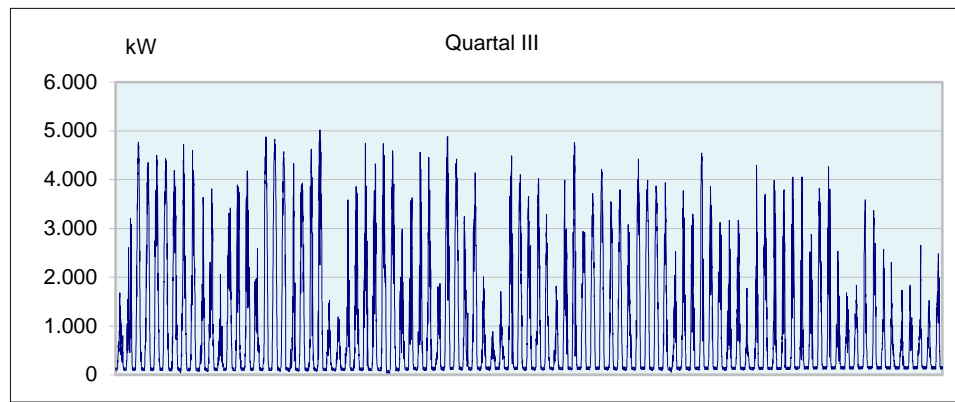
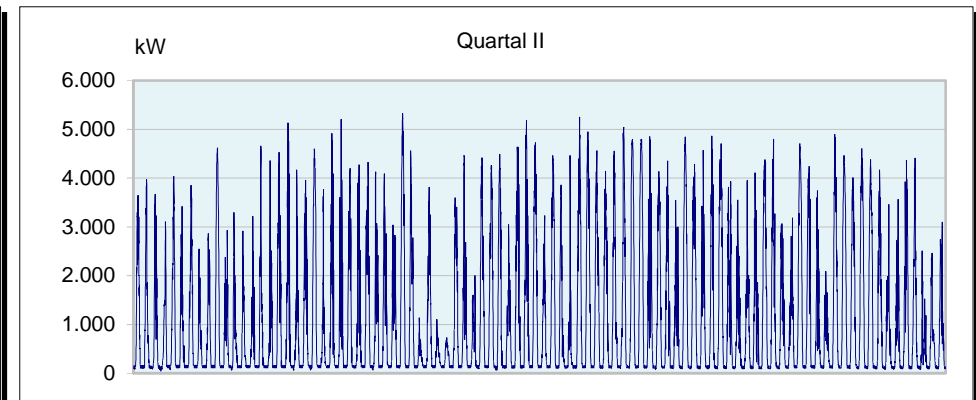
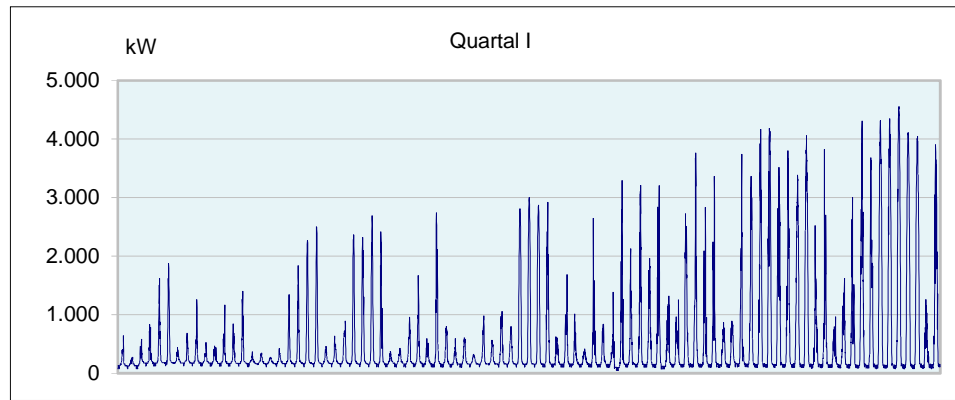


Niederspannung NS
Summe aller Einspeisungen

§ 17 Abs. 2 Nr. 6 StromNZV
GJ 2017



Jahresarbeit	6.200.585 kWh
Höchstleistung	5.325 kW
Datum/Zeit P _{max}	30.04.2017 12:15 Uhr MEZ

Die Daten basieren auf LGL, die zum Teil nicht gemessen sind
(Hochrechnungen, Auffüllen von Lücken...)
Abweichungen zu den Abrechnungswerten sind daher vorhanden.